

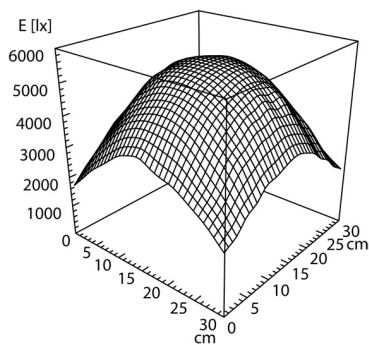
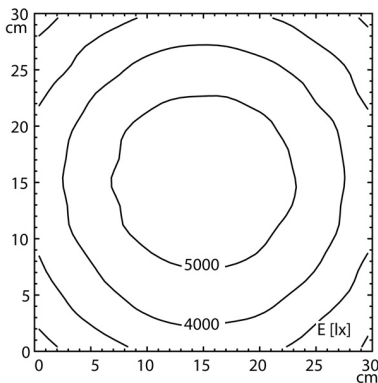
CEE 7/XVI



BS 1363



NEMA 1-15P



Bestückung

Betriebsgerät

Anschlusswerte

Sekundäre Spannung

Leistungsaufnahme

Sek. Leistungsaufnahme

Lichtstrom

Leuchtenlichtausbeute ¹⁾

Lichtart/-farbe

Farbtemperatur

Farbwiedergabe

Lichtverteilung/Direktanteil

Farbtoleranz

Entblendung

Schutzart/Schutzklasse

Technik

Schalter

Gehäuse

Leuchtmittelabdeckung

Gestänge

Gelenkentlastung

Netzanschlussleitung

Befestigung

Abmessungen Linse

Material Linse

Dioptrien Linse

EAN

Gewicht ohne/inkl. Verpackung

Maße (Maßzeichnung)

Abmessungen Verpackung LxBxH

Besonderheiten

LED

Elektronisches Steckervorschaltgerät

100 - 240 V; AC; 50 Hz; 60 Hz

24 V

ca. 13 W

ca. 11 W

ca. 750 lm

ca. 68 lm/W

Tageslichtweiß

ca. 6.500 K

Ra ≥ 90; R9 ≥ 50

Direkt; ca. 100 %

< 3 SDCM

ohne

IP 20; II mit Steckernetzteil, III ohne Steckernetzteil

Mehrstufig schaltbar; Stufenlos dimmbar; Touch

DIM

Multifunktionstaster

Kunststoff; Unbehandelt; Schwarz

Polyamid (PA); Matt

Aluminiumprofil; Eloxier; Aluminiumfarben
(farblos eloxiert)

Feder

ca. 3,6 m; Netzstecker; CEE 7/XVI; BS 1363; NEMA
1-15P

Sockel

Ø 160 mm

Glas

3,5 DPT

4013330125455

ca. 2,5 kg; 4,2 kg

A = 384 mm; B = 400 mm

ca. 865 mm; 420 mm; 102 mm

entspiegelte Glaslinse; Lichtcharakteristik durch
Dreistufenschalter beeinflussbar

¹⁾ Bei Leuchten mit separatem Betriebsgerät bezieht sich die Lichtausbeute auf den Leuchtenkopf ohne Betriebsgerät.