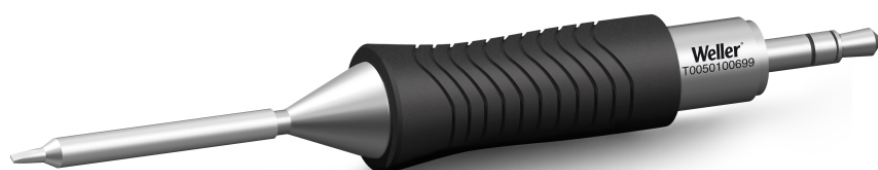


RTM 010 S MS

N° d'article: T0050100699



Benefits

- Très grand nombre de géométries et de tailles Couvre toutes les applications standard. Un seul outil pour répondre à tous les besoins opérationnels de soudage.
- Norme MIL-SPEC / IPC (potentiel libre, versions MS) Diminue les risques d'endommager les microcomposants et les pièces à usiner. Pas de retouches, faible coût d'exploitation total.
- Technologie de panne active Temps de chauffe et de refroidissement raccourcis, capteur plus proche du point de soudure, transfert thermique exceptionnel. Pas de temps d'arrêts, flux de travail continu, excellents résultats.
- Outil numérique Capteur d'utilisation activé par le mouvement, informations sur l'opérateur et la configuration stockées dans l'outil. Économie d'énergie, durée de vie prolongée de la pointe, liberté de mouvement établi/station de l'opérateur accrue.
- Conception brevetée de l'unité pointe/poignée La seule panne à souder du marché qui peut être changée sans outil. Changement 20% plus rapide que tous nos concurrents.



Technical Data

Forme de panne	Forme burin
Type de panne	MS
Largeur en mm	1
Largeur en pouces	0.039
Épaisseur en mm	0.3
Épaisseur en pouces	0.012
Longueur mm	18
Longueur pouces	0.709
Puissance	40 W
Unité d'emballage	1