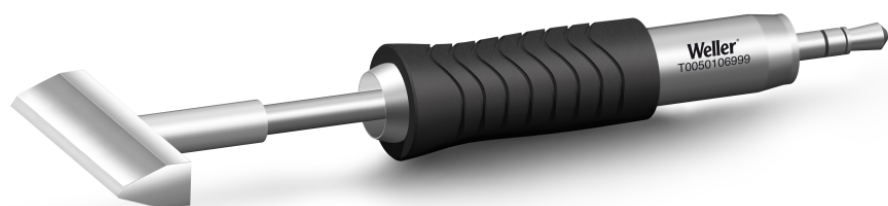


RTU 330 K MS

Codice articolo: T0050106999



Benefits

- Tecnologia brevettata Thermal Core Trasferimento ottimizzato del calore al giunto, temperatura stabile e costante durante tutto il processo di saldatura. Saldatura più rapida ed efficiente per componenti di grandi dimensioni; risultati ottimali per applicazioni gravose.
- Norma MIL-SPEC / IPC Riduce il rischio di danni a micro componenti e pezzi delicati. Eliminazione delle rilavorazioni, riduzione del costo totale di proprietà gestione.
- Tecnologia punta attiva Tempi di riscaldamento e recupero più rapidi, sensore vicino alla giunzione da saldare, trasferimento di calore ottimizzato. Nessun tempo di inattività, flusso di lavoro continuo, risultati eccellenti.
- Utensile digitale Sensore di utilizzo attivato dal movimento, informazioni su operatore e configurazione memorizzate nell'utensile. Risparmio energetico, prolungamento della durata delle punte, flessibilità di spostamento dell'operatore dal banco o dalla stazione di lavoro.
- Design punta-impugnatura brevettato L' unica punta saldante nel mercato che può essere cambiata velocemente, in sicurezza e senza alcun utensile. 20% più veloce nel cambio rispetto alla concorrenza



Technical Data

Forma della punta	Blade
Tipo di punta	MS
Larghezza in mm	33
Larghezza in pollici	1.299
Spessore in mm	1.5
Spessore in pollici	0.059
Lunghezza mm	27
Lunghezza pollici	1.063
Potenza	150 W
Unità d'imballaggio	1