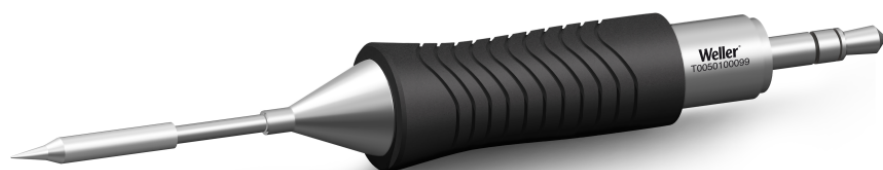


RTM 002 C L

N° d'article: T0050100099



Benefits

- Très grand nombre de géométries et de tailles Couvre toutes les applications standard. Un seul outil pour répondre à tous les besoins opérationnels de soudage.
- Technologie de panne active Temps de chauffe et de refroidissement raccourcis, capteur plus proche du point de soudure, transfert thermique exceptionnel. Pas de temps d'arrêts, flux de travail continu, excellents résultats.
- Outil numérique Capteur d'utilisation activé par le mouvement, informations sur l'opérateur et la configuration stockées dans l'outil. Économie d'énergie, durée de vie prolongée de la pointe, liberté de mouvement établi/station de l'opérateur accrue.
- La seule panne à souder du marché qui peut être changée sans outil. Changement 20% plus rapide que tous nos concurrents. Changement de pointe sans outil, élément chauffant, pointe et poignée en une seule unité. Temps de changement accélérés pour une efficacité améliorée.



Technical Data

Forme de panne	---
Type de panne	HM
Largeur en mm	0.2
Largeur en pouces	0.008
Épaisseur en mm	---
Épaisseur en pouces	---
Longueur mm	18.7
Longueur pouces	7.36
Puissance	40 W
Unité d'emballage	1