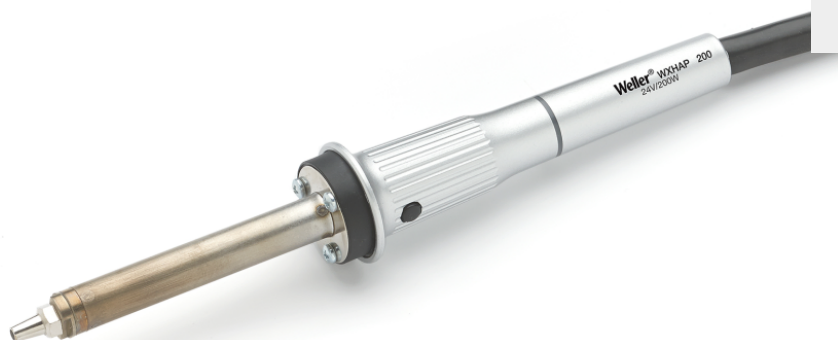


# WXHAP 200

N° d'article: T0052711999N



## Benefits





### Technical Data

Technologie d'élément chauffant Active Tip	---
Technologie d'élément chauffant Power Response	---
Technologie d'éléments chauffants Silver Line	---
Tension	24 V
Puissance	200 W
Famille de pannes	F, R, D, Q
Unité d'alimentation	WXA 2, WXR 3
Compatible WX	on
Plage de température °C	100 - 550
Plage de température °F	200 - 999
Temps de montée en température	---
Support de sécurité	WDH 30 (T0051515299)
Plaque reposoir de sécurité (en option)	WDH 30 (T0051515299)
Douille de panne	---
Extracteur de panne intégré	---