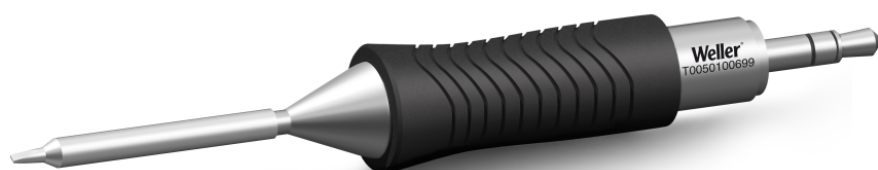


RTM 010 S MS

Codice articolo: T0050100699



Benefits

- › La più ampia gamma di geometrie e dimensioni Copre tutte le applicazioni standard. Un solo utensile soddisfa tutte le esigenze operative di saldatura.
- › Norma MIL-SPEC / IPC (versioni MS a potenziale zero) Riduce il rischio di danni a micro componenti e pezzi delicati. Eliminazione delle rilavorazioni, riduzione del costo totale di proprietà gestione.
- › Tecnologia punta attiva Tempi di riscaldamento e recupero più rapidi, sensore vicino alla giunzione da saldare, trasferimento di calore ottimizzato. Nessun tempo di inattività attesa, flusso di lavoro continuo, risultati eccellenti.
- › Utensile digitale Sensore di utilizzo attivato dal movimento, informazioni su operatore e configurazione memorizzate nell'utensile. Risparmio energetico, prolungamento della durata delle punte, flessibilità di spostamento dell'operatore dal banco o dalla stazione di lavoro.
- › Design punta-impugnatura brevettato L'unico punta saldante nel mercato che può essere cambiata velocemente, in sicurezza e senza alcun utensile. 20% più veloce nel cambio rispetto alla concorrenza

**Technical Data**

Forma della punta	Forma a scalpello
Tipo di punta	MS
Larghezza in mm	1
Larghezza in pollici	0.039
Spessore in mm	0.3
Spessore in pollici	0.012
Lunghezza mm	18
Lunghezza pollici	0.709
Potenza	40 W
Unità d'imballaggio	1